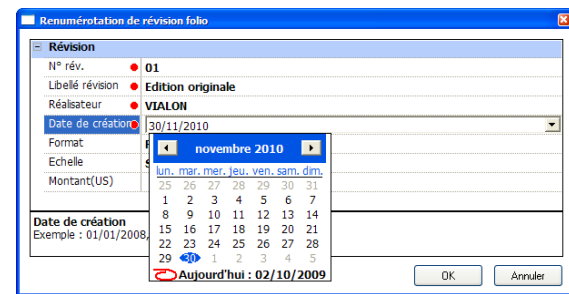
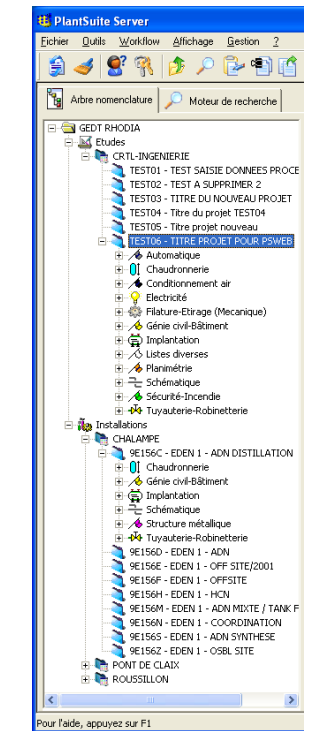


# PlantSuite Server



## Gestion de documents techniques

PlantSuite Server est une application de gestion de fonds documentaire technique : plans CAO, listes de matériels et d'équipement, courriers, emails, mémos, rapports, comptes rendus,, photos... tous les documents sont intégrés et classés selon une hiérarchie à niveaux multiples (projet, document, révision...), paramétrable et associée à une gestion d'historique et de workflow. PlantSuite Server permet ainsi de créer, modifier, visualiser et diffuser les documents simplement : des services techniques aux services administratifs, PlantSuite Server s'adresse à tous.



### Pourquoi PlantSuite Server ?

- Améliorer la sécurité avec des documents à jour
- Respecter la législation et les règles qualité
- Valoriser son fonds documentaire (masters plans)
- Pérenniser les documents de l'entreprise
- Structurer et rendre l'information accessible
- Permettre un accès contrôlé à l'information

### Nomenclature PlantSuite Server

- Hiérarchie d'objets multi-niveaux paramétrable (projet, document, folio, révisions)
- Notion de Projets « Modèles » réutilisables
- Nomenclature avec liste prédéfinie, contrôle de la saisie, calcul automatique de champs...
- Support de tout type de document (Inventor, AutoCAD, MicroStation, Office, Acrobat, images, mails Outlook avec ou sans pièces jointes, Adobe Illustrator, logiciels pétroliers...)
- Mécanisme de duplication de projets, documents, folios (hypothèses, variantes)
- Gestion des révisions à tous les niveaux
- Imports/exports massifs, cryptés, XML

### Création, consultation et mise à jour

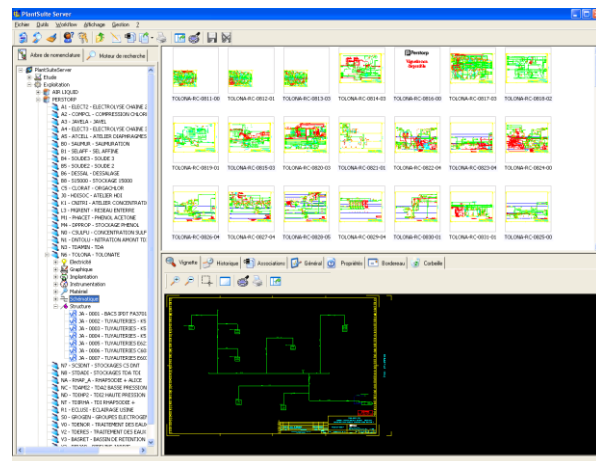
- Création de documents par « glisser-déposer » d'un ou plusieurs documents.
- Création par insertion de mails et/ou pièces jointes.
- Création par numérisation ou création de liste prévisionnelle de documents.
- Génération automatique de la vignette de visualisation à chaque création, mise à jour ou insertion de documents (CAO, Office, images, PAO, emails, zip, logiciels pétroliers...)
- Création de page de garde et de folio sommaire listant les révisions des documents électriques d'un dossier
- Consultation ou mise à jour d'un ou plusieurs documents selon ses droits.
- Clôture et montée en révision de sélection de documents.
- Copie ou déplacement de documents par glisser déposer d'une arborescence à l'autre
- Sauvegarde intermédiaire d'un document sur le serveur
- Notification aux utilisateurs d'un même projet lorsqu'un document a été modifié par un autre utilisateur
- Prise en mise à jour d'un document actif et de ses références associées

### Consultation et impression

- Consultation simplifiée de vignettes vectorielles, compressée reconnues par Office
- Actions de zoom (avant, arrière, sur zone, déplacement dans la vignette) et impression des vignettes
- Multi validation de documents
- Impression par lot (MicroStation, AutoCAD, Office, Acrobat)
- Diffusion de documents par mail ou par « glisser-déposer » sur le bureau

### Gestion des courriers (option paramétrable)

- Gestion simplifiée des courriers entrants : intégration par numérisation
- Gestion des courriers sortants et respect des délais de réponse
- Accélération du traitement et de la diffusion des courriers
- Audit des envois mails
- Suivi de listes de destinataires

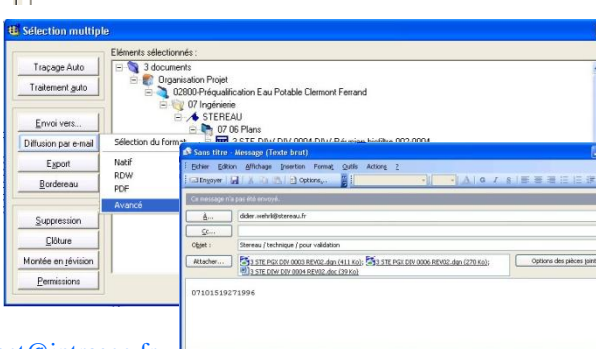


Liste des bordereaux concernés par le document :

N°	Création	Emetteur	Destinataire	Status de	Date R.E	Date R.E	Status retour	Comment	R	Tps
000001	08/10/07	WEHRU DIDER	ST GEBAN RAM	Observation	11/10/07	10/10/07	Valide sans	cela me sem...	A	6 jours
000002	08/10/07	WEHRU DIDER	DOSAPRO MILTON ROY	Validation	11/10/07				A	4 jours
000003	08/10/07	WEHRU DIDER	ST GEBAN RAM	Validation	09/10/07				A	6 jours
000004	08/10/07	WEHRU DIDER	ST GEBAN RAM	Validation	10/10/07	15/10/07	Refusé	A réviser	A	0 jours
000005	15/10/07	WEHRU DIDER	DOSAPRO MILTON ROY	Information	15/10/07				A	2 jours
000006	15/10/07	WEHRU DIDER	DOSAPRO MILTON ROY	Information	16/10/07				A	2 jours

Liste des bordereaux concernés par le document :

N°	GEID	Création	Emetteur	Destinataire	Status demande	Date R.R.
000001	15/10/09	15/10/09	BUSIN CECILE	STEREAU	Information	16/10/09
000001	15/10/09	15/10/09	Retour Bordereau	DONTAINE EUROPO	Information	16/10/09
000001	15/10/09	15/10/09	Retour Bordereau	FRANCE AIR	Information	16/10/09



### Outils de recherche :

- Recherche sur n'importe quel champ de la nomenclature (titre, auteur, révision...)
- Recherche par combinaison de critères (et/ou)
- Recherche par mots clés ou par date ou sur champ Numérique
- Recherche « Full text » dans le contenu des documents (Office, CAO, zip, messages Outlook et pièces jointes...)
- Prévisualisation, consultation, mise à jour des documents trouvés
- Export, impression sur un lot de documents trouvés
- Barre de filtre de tri des éléments affichés dans la Liste (filtres textuels à la Excel)
- Filtre métier des documents affichés dans l'arborescence
- Mémorisation des filtres et des recherches
- Recherche simplifiée dans la nomenclature (fiches signalétiques) et à l'intérieur des documents (Fulltext) dans tous les projets, ou dans un niveau d'arborescence

### Assurance Qualité : Cartouches / Worflow

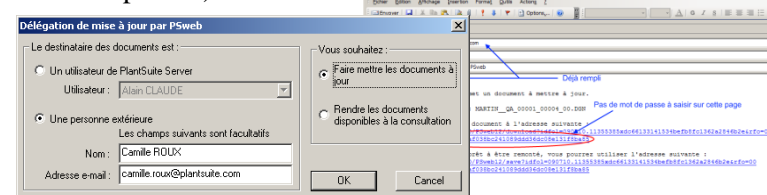
- Gestion automatique des cartouches AutoCAD, MicroStation, Office
- Association de fichiers Office et CAO. Liens OLE et hyperliens.
- Gestion des packages et assemblages de plans (Inventor ou autre)
- Définition d'une liste de diffusion et du cycle de validation d'un document.
- Certification et suivi des modifications graphiques d'un plan.
- Emission et suivi de bordereaux d'envoi avec gestion des destinataires.
- Traçabilité et audit des actions faites sur un document, ses révisions, ses bordereaux
- Indicateurs d'état de statut des documents par utilisateur : niveaux de priorité, lu/non lu etc (paramétrable)



## Echanges normalisés

### Diffusion des documents

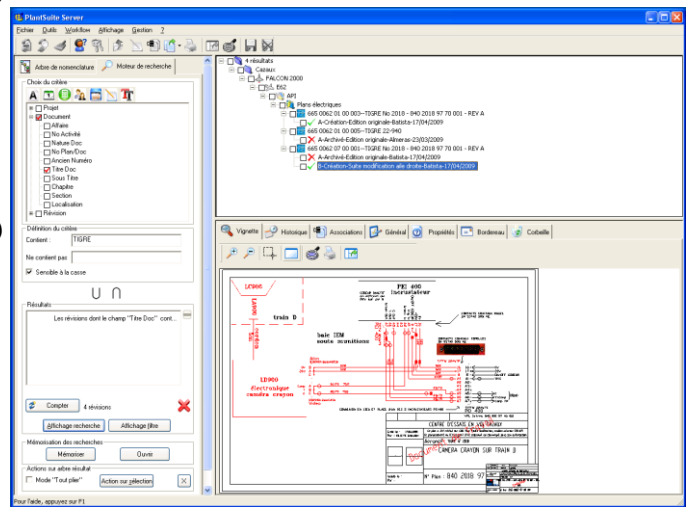
- Envoi d'e-mails Outlook pour donner l'accès à des documents à des destinataires non équipés de PlantSuite™ Server. Consultation ou mise à jour par le destinataire via les liens emails reçus
- Diffusion d'une sélection de documents (au format natif, vignette ou pdf) dans un répertoire d'échange, avec possibilité de génération d'un zip et génération d'un bordereau
- Génération d'un pdf ou d'une vignette d'un plan sans avoir l'applicatif source sur le poste client
- Diffusion par glisser déplacer des documents sur le bureau/explorateur
- Copie d'une sélection de documents et de leurs arborescences (pour gravage ultérieur par ex.)



- Mise à jour itinérante (travail hors réseau) : sortie des documents pour les faire évoluer en dehors de la Geide puis les réintégrer ultérieurement. Entre temps ils ne sont être que consultables. Lors de la reconnexion à PlantSuite Server, vérification des documents et réintégration automatique avec vignettage
- Echange de documents avec des extérieurs non équipés de PlantSuite Server (aucune contrainte d'outil pour le sous traitant).

### Gestion de Projets

- Arbres de classement dynamique en mode Open Project et plans de classement selon la logique métier avec affichage dynamique
- Vue en profondeur dans le plan de classement ou à la Windows
- Déplacement, duplication des fichiers, dossiers par glisser déplacer
- Insertion par glisser déplacer de fichiers depuis un CD
- Import dynamique d'arborescences Windows avec génération du plan de classement, vignettage et indexation Fulltext des contenus
- Contrôle à l'import des documents importés (contraintes sur le plan classement, détection des doublons, des fichiers non lisibles, ..)
- Outil de synchronisation inter bases PlantSuite



## Administration

### Administration

- Gestion des Projets
- Gestion des types de documents métiers
- Gestion des applicatifs associés (MicroStation, AutoCAD, Visio, Excel, Word, Acrobat, ...)
- Gestion des comptes, groupes et des droits d'accès
- Règles de remplissage des cartouches
- « Reporting » sur la base (notion d'audit)
- Licences jetons centralisées sur le serveur

### Confidentialité / Sécurité

- Confidentialité par type de document et par projet
- Droits d'accès sur des regroupements de documents
- Gestion du statut des utilisateurs (exploitant, consultant, ...)
- Groupes d'interface, groupes GUI (menus, menus contextuels, ...) et droits spécifiques par document.

### Robustesse

- Détection automatique des sorties en erreur
- Possibilité de reprise sur erreur via un miroir
- Corbeille PlantSuite partagée pour récupération de versions intermédiaires d'un document.
- Sauvegardes intermédiaires d'un document en mise à jour ; pas de perte de données en cas de coupure réseau, ou plantage de l'applicatif associé...

### Architecture

- Un serveur de base de données Oracle
- Un ou des serveurs de corps (fichiers physiques)
- Postes clients banalisés (CAO ou bureautiques selon les documents gérés)
- Fonctionnement en multi sites